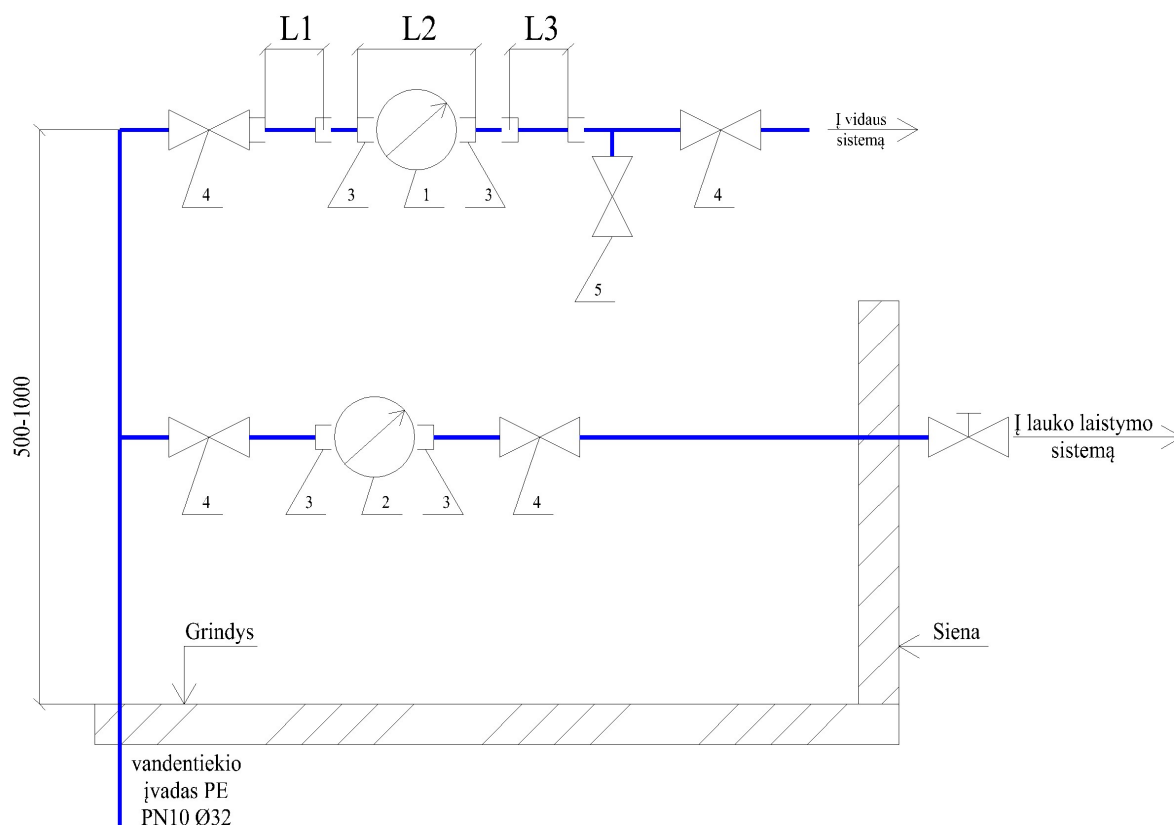


VANDENS APSKAITOS MAZGO ĮRENGIMO SU LAISTYMO SKAITIKLIU SCHEMA



Skaitiklio diametras	L1, mm	L2, mm	L3, mm
15	75	110	45

Sutartinis žymėjimas:

1. Įvadinis vandens skaitiklis.
2. Laistymo sistemos skaitiklis
3. Skaitiklio pajungimo antgalis.
4. Uždaromoji armatūra (ventilis, sklendė).
5. Čiaupas sistemos ištuštinimui, mėginių paėmimui.

Pastabos:

1. Pastato įvadinis vandens apskaitos mazgas (VAM) turi būti įrengiamas specialiai tam skirtoje, esančioje prie artimiausios lauko vandentiekio išorinės sienos ir lengvai prieinamoje patalpoje, kurioje oro temperatūra būtų ne žemesnė kaip +5C.
2. VAM turi būti įrengtas taip, kad jo skaitiklis būtų apsaugotas nuo užšalimo ir sugadinimo. Skaitiklis turi būti įrengtas tokioje vietoje ir tokiam aukštyje ($h=0.5\div 1.0$ m), kad būtų patogus skaityti rodmenis.
3. VAM turi būti ventiliai abipus skaitiklio ir kontrolinis ėmimo čiaupas, statomas pasroviui nuo skaitiklio, skirtas vandens tiekimui tikrinti ir pastato vandentiekio ištuštinti.
4. VAM turi būti sumontuotas taip, kad skaitiklio ar kurios kitos mazgo dalies keitimas kuo mažiau paveiktų likusį vamzdyną.
5. **Skaitiklis montuojamas horizontalioje vamzdyno atkarpoje, rodmėnu įtaisą įrengiant į viršų.**
6. Už laistymo skaitiklio iki vandens ėmimo laistymui vietos negali būti praveistas paslėptas vamzdynas ar įrengti pasijungimai į vidaus namo vandentiekio sistemą.